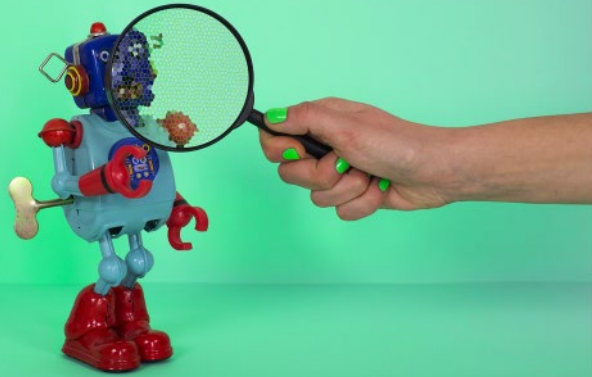


EJECUTI- VO DE CUENTAS DIGI- TAL

**CURSO DE EJECUTIVO
DE CUENTAS DIGITAL**

2016/2017



UNA ESCUELA DE PUBLICIDAD DISFRAZADA DE AGENCIA

Sobre nuestras mesas no hay apuntes ni aburrimiento sino briefs, libros, bobinas, bolígrafos, ordenadores, papeles, diccionarios, ratones, algún muñeco de La guerra de las Galaxias, desorden, concursos, referencias, nervios, y problemas de comunicación en general.

Igual que en cualquier agencia.

Nuestro método de enseñanza es rabiosamente realista.

Y multidisciplinario.

Podrás pre-trabajar como director de arte, redactor, producir o todos juntos. Pero no a la vez, claro está.

Formarte en The Atomic Garden es como estar en una agencia de publicidad, aprende de tus profesores, **profesionales en activo** que más que profes parecerán tus jefes. Te damos las herramientas definitivas para pasar de pretrabajar en la escuela a trabajar en una agencia de publicidad.

OBJE- TIVOS DEL CURSO

En el sector publicitario ya no se puede seguir haciendo la distinción on-line/ off-line. Lo digital está ya absolutamente presente en todos los momentos publicitarios: desde el briefing de anunciante, en la planificación estratégica, durante el proceso creativo, en la realización, en la compra de medios, la medición de resultados...y un ejecutivo de cuentas debe estar adaptado y conocer el ámbito digital perfectamente.

Es hora de perderle el miedo a los términos técnicos, y aprender los conceptos imprescindibles del mundo

digital publicitario de la mano de reputados profesionales en activo.

Haciendo este curso podrás:

- Comprender los briefings con sus implicaciones digitales.
- Incluir sin miedo los formatos digitales en tus campañas.
- Evaluar tiempos, costes y perfiles implicados en los proyectos digitales, e incluir los medios digitales en tus planificaciones y presupuestos.
- Responder en tiempo real a las preguntas de tu, sin tener que recurrir al "lo consulto y te digo algo".

DATOS **DEL** **CURSO**

Curso orientado a **ejecutivos de cuentas en activo.**

Grupo máximo de 24 personas.
Tiene una duración de 30 horas lectivas.

Se recomienda a los alumnos contar con un ordenador portátil, una tablet o un smartphone durante las sesiones.
El curso se imparte 2 días por semana.

El horario es viernes de 17:30h a 21:00h y sábados de 10:00 a 13:30.

► ***¿Tienes dudas?
Llámanos, escríbenos, ven a vernos.
Pide tu cita para una entrevista personal con los directores de los cursos. Te esperamos.***

PRO- GRA- MA

DIRECTOR DEL CURSO

Miguel Cristóbal
*Director de proyectos digitales y
Socio Fundador de El hombre con dos
Cerebros*

1. FUNDAMENTOS DE INTERNET

- ¿Cómo funciona Internet?
- Usuarios de Internet: ponte en lugar del otro. El Prosumer
- Tecnologías: servidores y clientes. Los programas
- Pesos: Kas, megas, gigas, píxeles
- Léxico: click tag, CPC, psd, URL, API, CMS
- Formatos y extensiones gif, swf, apps nativas, HTML4, HTML5, web app
- Webs útiles para tu trabajo como ejecutivo de cuentas en concreto y tu vida en general

2. FORMATOS Y PROCESOS

- Briefings digital, timings, formatos, procesos
- Los miembros de la familia: email, banner, microsite, la pestaña de FB, vídeos on-line
- El e-mail
- Vídeo on-line
- Sites / Microsites / Apps de Facebook / Wordpress
- Control de las producciones on-line: procesos, áreas y presupuestos
- Registros, logins y Bases de Datos. El CRM
- Condiciones de uso web, bases legales y legislación sobre protección de datos
- Blogs, contenidos y reputación on-line y Digital PR
- Redes Sociales
- Campañas online completas: planteamiento estratégico, búsqueda de objetivos, medición de resultados
- Las Apps ¿Qué son? ¿Cómo se plantean? ¿Quién las hace?

3. A LA VANGUARDIA

- Tecnología phygital: Realidad Aumentada, Advergaming, Geolocalización, Códigos QR, RSFID
- Campañas combinadas con móvil
- Estrategias on-line
- Casos prácticos y ejemplos

4. FINAL DE CURSO

- Presentación y revisión de proyecto final

PRECIO

Precio del curso: 500€

Precio para antiguos alumnos: 300€

REQUISITOS DE MATRICULACIÓN

Si quieres matricularte escríbenos y te enviaremos el formulario de matrícula, para formalizarla tienes que reenviárnoslo con la siguiente documentación:

- Resguardo bancario del pago del curso.
- Formulario de matriculación.
- DNI, pasaporte o NIE.
- Foto Reciente.

DURACIÓN Y HORARIOS DEL CURSO

La duración total del curso son 5 semanas. El curso tiene un total de 30 horas lectivas.

Comienzo del Curso
MARZO 2016

Finalización del Curso
ABRIL 2016

Horario de clases*:
Viernes de 17:30 a 21:00 y sábados de 10:00 a 13:30.

**Las clases están sujetas a cambios de horario ya que los profesores son profesionales en activo.*

CONDICIONES DE PAGO

El pago puede hacerse mediante transferencia bancaria o en efectivo. Nuestro número de cuenta es:

ING Direct:
ES36 1465 0100 93 1900046827

Titular:
The Atomic Garden S.L.

Para poder disfrutar de los descuentos de la escuela The Atomic Garden el pago de los cursos deberá abonarse dentro de las fechas indicadas para ello. El pago fraccionado se abonará entre los días 25 y 30 de cada mes. Una vez realizada la matrícula el alumno se compromete al abono total del curso en las fechas previstas con independencia de su asistencia al mismo.

La participación en nuestros cursos será posible cuando haya formalizado la matrícula y tras haber realizado el pago de las tasas del curso. La normativa de la escuela impide asistir a los cursos antes de haber formalizado la matrícula. Además, las reservas de plaza, sólo son posibles al formalizarse la inscripción y el pago del curso correspondiente.

Los alumnos de la escuela se beneficiarán gratuitamente de los servicios habituales de la biblioteca y ordenadores Mac y de todos los elementos educativos de la escuela.

DEVOLUCIONES

Una vez abonada la cantidad de la matrícula del curso no se podrá devolver el importe de la misma, por lo que le rogamos lean con detenimiento nuestras condiciones de matriculación antes de formalizar la inscripción.

The Atomic Garden S.L se reserva el derecho a cancelar el curso que no haya alcanzado el número mínimo de alumnos para poder realizarlo.



MADRID

preguntame@escuelatag.com
(+34) 91 522 23 67

c/Reina 31, 1ºD. 28004 Madrid
www.escuelatag.com

@escuelatag

